



Egalité Professionnelle entre les Femmes et les Hommes

CHIFFRES CLÉS DES INÉGALITÉS ENTRE LES FEMMES ET LES HOMMES DANS LE MONDE DU TRAVAIL

Mai 2018

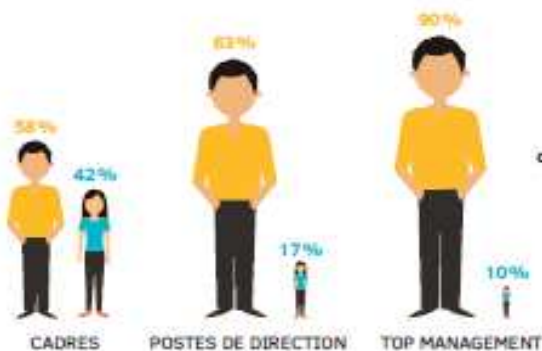


« Il y a 9% d'écart à travail égal, statistiquement on appelle ça l'écart inexplicé. Pour moi, il n'est pas inexplicé mais inexplicable et inadmissible. Mobilisons-nous pour réduire cet écart. »

Muriel Pénicaud,
ministre du Travail

Il y a **25%** d'écart entre les salaires d'une femme et d'un homme, en grande partie parce qu'elles n'ont pas accès aux mêmes carrières et mêmes emplois.

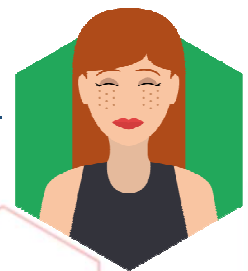
Même à travail égal, la différence est de **9%**.



Il y a une inégalité d'accès aux carrières: dans les entreprises, **42%** des cadres sont des femmes, elles ne sont plus que **17%** à des postes de direction et seulement **10%** dans le top management.

La mise en œuvre de l'égalité professionnelle entre les femmes et les hommes au sein des entreprises est non seulement une obligation légale mais aussi un gage de justice sociale et de performance économique

L'inégalité femmes-hommes est **l'enjeu de tous**. Pouvez-vous tolérer que votre compagne, vos filles aient un salaire moins important que celui des hommes et une carrière avec des perspectives amoindries ?



➔ Revendication CFE-CGC : mettre fin au risque discriminatoire d'une maternité sur l'embauche et l'évolution de carrière

Une **augmentation du nombre de jours de congés paternité** pour permettre aux pères de s'investir davantage dans leur vie familiale et contribuer à l'équilibre professionnel et personnel

Pays	Nb jours de congés pour le père	Nb jours de congés pour la mère
Suède	480	480
Norvège	112	315
Espagne	112	112
Slovénie	90	105
Islande	90	90
Finlande	54	105
Lituanie	30	126
France	14	112



Chez Ikea France, le congé paternité a été porté à 5 semaines, pourquoi pas nous ?
La CFE-CGC poursuivra cette négociation sur le plan National !

➔ Quelques chiffres Safran Aircraft Engines à VILLAROCHE

Données extraites du bilan social / H-F 2017 (Commission avec chiffres 2018 prévue le 02 avril 2018)

EFFECTIFS PRESENTS

Cadres Positions	2017		
	Hommes	Femmes	Ensemble
I	149	65	214
II	866	274	1 140
III A	531	126	657
III B	253	65	318
III BS	77	26	103
III C	65	12	77
HS Directeurs	28	1	29
TOTAL	1 969	569	2 538

Nombre de femmes dans les 10 plus fortes rémunérations de chaque CSP

	2015	2016	2017
CADRES	1	1	0
AGENTS DE MAITR	0	0	0
TECHNICIENS	0	0	1
EMPLOYES	9	9	8
OUVRIERS	0	0	0

2.1.2 REMUNERATION MENSUELLE MOYENNE avec ALD (en Euros)

(Marge) Définition: Indicateur 211 / somme de l'effectif moyen mensuel équivalent plein temps avec ALD (Affection Longue Durée)

	2015			2016			2017		
	Hommes	Femmes	Ensemble	Hommes	Femmes	Ensemble	Hommes	Femmes	Ensemble
Cadres	4 948	4 448	4 840	4 943	4 458	4 833	4 974	4 493	4 866
Maîtrise	5 189	2 921	5 068	5 399	3 886	5 294	5 566	4 239	5 486
Techniciens	3 881	3 454	3 815	3 944	3 490	3 874	4 006	3 594	3 940
Employés	2 955	3 536	3 368	3 140	3 451	3 385	3 394	3 509	3 483
Ouvriers	3 608	3 030	3 585	3 713	3 067	3 686	3 795	3 269	3 775
Ensemble	4 356	4 030	4 297	4 414	4 069	4 349	4 470	4 133	4 407

POUR VOUS
AVEC VOUS
PARTOUT



Christophe Simon
christophe.simon@safrangroup.com
 Caroline Tirel
caroline.tirel@safrangroup.com
 Patrick Potacsek
patrick.potacsek@safrangroup.com



CONTACTS