

NON, le CSE n'est pas en difficultés !

Décembre 2023



Des changements importants ont été décidés à la MAJORITE des élus au sujet de la gestion du budget 2024 du CSE et on entend un peu de tout... Retour sur les bruits de couloir :

Pour faire simple, nous sommes victimes de notre succès et nous en sommes très fiers. Sous notre impulsion notre comité se réinvente et devient plus accessible à TOUS : En 2019 : **2100 salariés** « profitaient » du CSE - Aujourd'hui : c'est **plus de 4000 !!!**

On ne va pas se mentir, on ne peut pas continuer à financer le double de salariés au même niveau que l'on subventionnait que quelques uns avant 2020 ...



Donc oui, avec le même gâteau, il faut servir plus de salariés ...

En 2019, la valeur médiane de subvention était de **213€** par famille, elle était de **887€** en 2022, en 2023, à date nous sommes à **1318 € !!!**

En effet, les changements conduits par la CFE-CGC ont eu plus de succès que ce que nous avons prévu ... Les dépassements de budget, risque bien identifié lors de sa définition, ont été subventionnés par les économies dues aux années COVID. En qualité de structure associative, nous n'avons pas le droit de conserver trop d'économies, mais en tant qu'employeur de plus de 115 salariés il nous faut une réserve en cas de problèmes : minimum 15% exigés par les Commissaires Aux Comptes... Tout un équilibre à trouver ...

Les informations erronées : « le CSE est en déficit. »

Absolument pas ! Il n'en est rien !

Il faut cependant savoir faire la différence entre « déficit du CSE » et un budget qui tenait compte des risques avec la trésorerie disponible...

Ci-dessous un aperçu de l'état des comptes du CSE, bien loin d'être déficitaire ...

Comptes courants	
COMPTE COURANT ASSOCIATION > CSE VILLAROCHE SAFRAN AIRCRAFT	+516 697,48 EUR
COMPTE COURANT ASSOCIATION > COMITE D'ETABLISSEMENT	+1 405 658,28 EUR
COMPTE COURANT ASSOCIATION > CE RESTAURANT SNECMA	+89 996,77 EUR
C/C Eurocompte Asso Tranquillité > SAFRAN SPORTS VILLAROCHE	+294 702,13 EUR
Épargne	
Livrets et comptes d'épargne	
LIVRET OBNL TRIPLEX > CSE VILLAROCHE SAFRAN AIRCRAFT ENGI	+3 600 000,00 EUR
LIVRET OBNL TRIPLEX > CSE VILLAROCHE SAFRAN AIRCRAFT ENGI	+141 183,26 EUR
LIVRET OBNL TRIPLEX > CSE VILLAROCHE SAFRAN AIRCRAFT	+500 000,00 EUR

Au passage, il n'y aura pas de soucis pour le fonctionnement du SSV en 2024, vu l'état des comptes : 294k€ pour couvrir de Janvier à Août 2024.

Comme expliqué aux sections, nous allons travailler ensemble pour que le fonctionnement de la saison 2024-2025 se fasse sans difficultés.

→ En somme, aucun impact en 2024 pour le SSV.

S'opposer parfois Construire souvent
PROPOSER TOUJOURS

Attention à la double communication...



Ce que nos détracteurs vous disent :

Un CSE doit répondre au besoin des salariés que ce soit en termes de vacances, de l'enfance, du sport et de la culture et non un besoin de consumérisme.

Contraste avec ce qu'ils disent dans les réunions entre élus :



On doit **éduquer** les salariés à la consommation, nous devons guider la façon dont ils organisent et choisissent leurs loisirs.

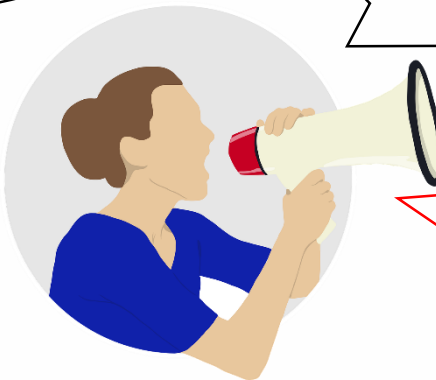
Le CSE n'est pas pour tous les salariés, **ils n'ont pas tous besoin de bénéficier du CSE.**

Au lieu de subventionner les activités de sports et loisirs des salariés, nous devrions **racheter du Patrimoine.**

Nous on a une **idéologie** et vous vous répondez aux besoins du salarié ! Besoins dictés par la société de consommation!

Le budget CSE est un budget disponible pour subvenir à l'émancipation du salarié mais **on ne doit pas pour autant le laisser choisir!**

Les salariés (Safran AE) doivent venir au comité, on leur donne accès à tout par internet et ce n'est pas bien, **il est trop facile d'utiliser sa subvention** : il ne faut pas succomber à l'immédiateté et au consumérisme.



Le salarié ne doit pas pouvoir réserver son billet subventionné à minuit (même si c'est moins cher) car ça répond au système de bourse des vols et on s'y oppose !

Malgré les reproches notre **objectif** reste le même : un CSE **EQUITABLE**, pour **TOUS**, qui vous permet de bénéficier de l'aide du CSE pour subventionner VOS activités qui VOUS correspondent, sans aucun jugement de valeur et selon vos choix personnels.

Vos Contacts sur Villaroche :

Laureline RIANDET
Gilles QUERRIEN
Pascale FAUVEL

Christophe GUENGANT
Guillaume PICARD



www.cfecgc-safran-ae.fr