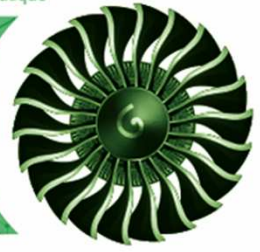


Les échos des CSE de mai et juin 2023



Septembre 2023

Dans le cadre des **plénières mensuelles de CSE**, les Directions opérationnelles viennent nous présenter leurs **stratégies, réalisations, objectifs** et **données RH** pour l'année.

Présentation de la Direction Y :



RISE : une bonne exécution des essais technologiques permet d'alimenter les designs moteur tant sur Open Fan que sur Advanced Ducted

OPEN FAN : entrée en service en 2035, les 1^{er} essais au sol (Demo1) débuteront en Décembre 2025

ADNB : entrée en service 2033. La préparation du démonstrateur moteur est prévue pour 2027 → décision de lancement attendue mi 2023.

NGF : phase 1B notifiée le 15 décembre 2022, T0 le 20 mars 2023, un plateau NGF au 7ABC est en cours de mise en place.

LEAP-1A et 1B : fiabilité de la flotte et réduction du coût de maintenance

LEAP-1C : accompagnement de la certification par l'EASA. EIS réussi !

MFP : le développement des réparations et les activités de service sont fortement sollicités. Gros travail mené sur les Durées De Vie des rotors avec des extensions de DDV, ...

Silvercrest : poursuite du développement pour terminer le programme et transition vers une phase de montée en maturité.

GE9X : entrée en service du B-777X prévue début du 2nd trimestre 2025, développement du Carter Fan RTM achevé.

Présentation de la Direction IO :



- OBJECTIF MAJEUR 2023 : Bascule SAP

- Démarrage du **transport maritime** permettant de limiter l'empreinte carbone de Safran AE, associé à une réduction de nos coûts de transport.

Les volumes 2022 :

Réceptions : - 4100 réceptions par semaine

Pôle logistique : Plus de 800 flux en livraison directe

Magasin :

- 19 500 références
- 8 300 000 pièces en stock
- 110 typologies de chariots
- 17 961 chariots réalisés et roulés au montage
- 12 163 urgences
- 40 arrêts montage
- 137 magasins gérés

Magasin Qualité :

- 14 824 DA traitées
- 290 descentes de stock

Expédition :

- 24 destinations série
- 655 clients rechange

Transports :

- 50 000 m³ de fret
- 71,7M€ de dépenses transport, dont 1,5Me en AOG

Douane : 170 M€ de droits de douane économisés, 62500 déclarations, 10700 réceptions sous transit

S'opposer parfois Construire souvent
PROPOSER TOUJOURS

Actualités Sociales

Accord TPAFC chez Safran AE :

Suite à la réunion de négociation du 18 juillet le nouvel accord contiendra une possibilité pour les salariés de passer d'un TPAFC cumul de jours CET en TPAFC temps partiels (1 fois au 1er Janvier).

Note : à la demande de la CFE-CGC une période transitoire jusqu'au 31/12/2029 est proposée par la direction pour suivre l'évolution de la nouvelle réforme des retraites

Ouverture S52 en 2023 : un certain nombre de Directions ont sollicité la DG Safran AE suite à des tensions de la Supply-Chain et des montées en charge à tenir sur les programmes Civils et Militaires.

La Direction Générale a répondu favorablement à la demande de laisser la semaine 52 ouverte pour absorber cette charge → un **Avenant à la convention d'entreprise à du être rédigé et signé.**

Note : le principe des 40% de présence obligatoire ne sera pas imposée.

Prime à la mobilité : les critères chez Safran AE sont finalement inchangés, et l'attribution de la prime à la mobilité reste inchangée jusqu'au 1er Janvier 2024, date à laquelle le Groupe Safran reprendra la main sur le sujet.

Groupe transport sur WRS : la CFE-CGC demande depuis le début de l'année la reprise des réunions du groupe transport. En effet ce groupe constitué des Organisations Syndicales et de la Direction de l'établissement travaille sur des améliorations continues des lignes privées de cars du site de villaroche (groupe qui avait été suspendu en 2022 suite à une problématique de personnel). Depuis début Août 2023 ce groupe s'est donc réuni de nouveau afin de prendre en compte les différentes remontées des usagers.

La CFE-CGC a demandé que la Direction fasse distribuer un flyer aux usagers des lignes de cars privés afin d'explicitier le rôle du correspondant de ligne et d'en recruter sur les lignes ou il en manque..

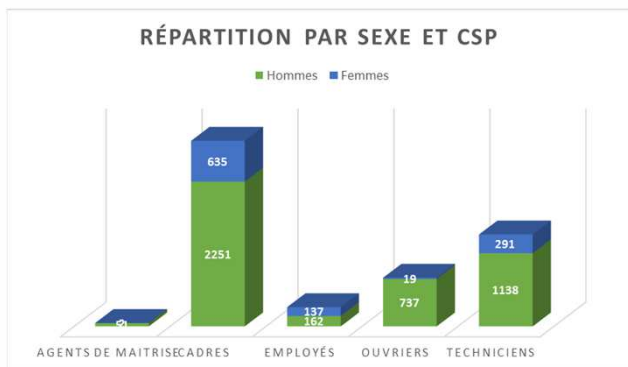
Effectifs : chiffres à fin Juin 2023

Effectif total	
ALD	235
Apprentissage	251
CIFRE	41
Hors ALD	4614
Interimaire	282
Total Général	5423

Effectif par CSP	
Agents de maîtrise	53
Cadres	2886
Employés	299
Ouvriers	756
Techniciens	1429

ENTREES TOTAL	
Embauche ext	260
Mobilité groupe	32
CDD -> CDI	1

SORTIES TOTAL	
Démissions	57
Licenciements	4
Retraites	79
Mobilité groupe	25
RC	6
Décès	5
Fin période essai	3



N'hésitez pas à nous **contacter** :
Que ce soit pour une **remarque**, une **question**, une **suggestion**, ou bien pour vous **syndiquer**
→ nous sommes à votre écoute !

Vos contacts sur Villaroche :

Gilles Querrien
Laureline Riandet
Christophe Guengant
Guillaume Picard
Pascale Fauvel

Notre SITE
internet



www.cfecgc-safran-ae.fr